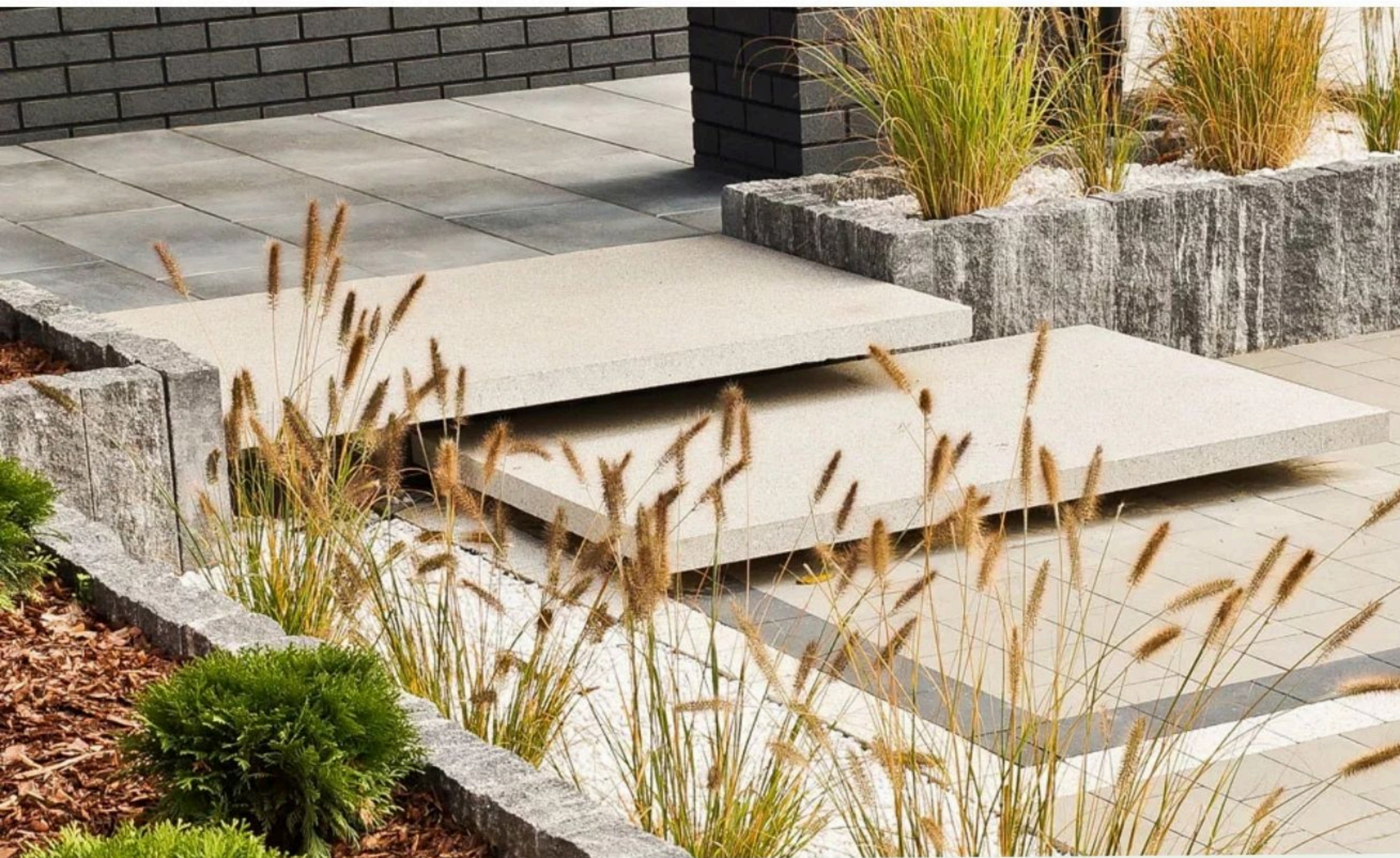


Pakāpienu uzstādīšanas instrukcijas

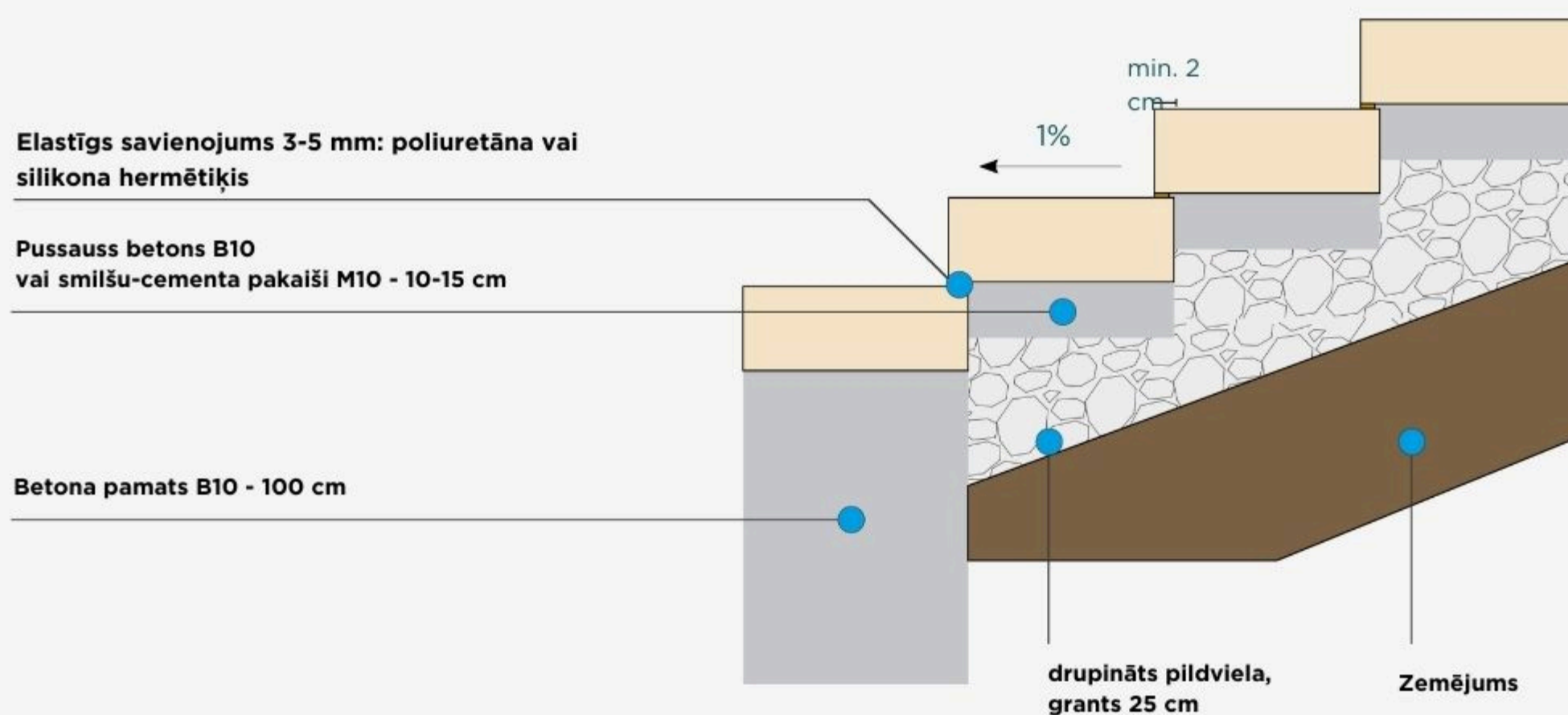
Linco



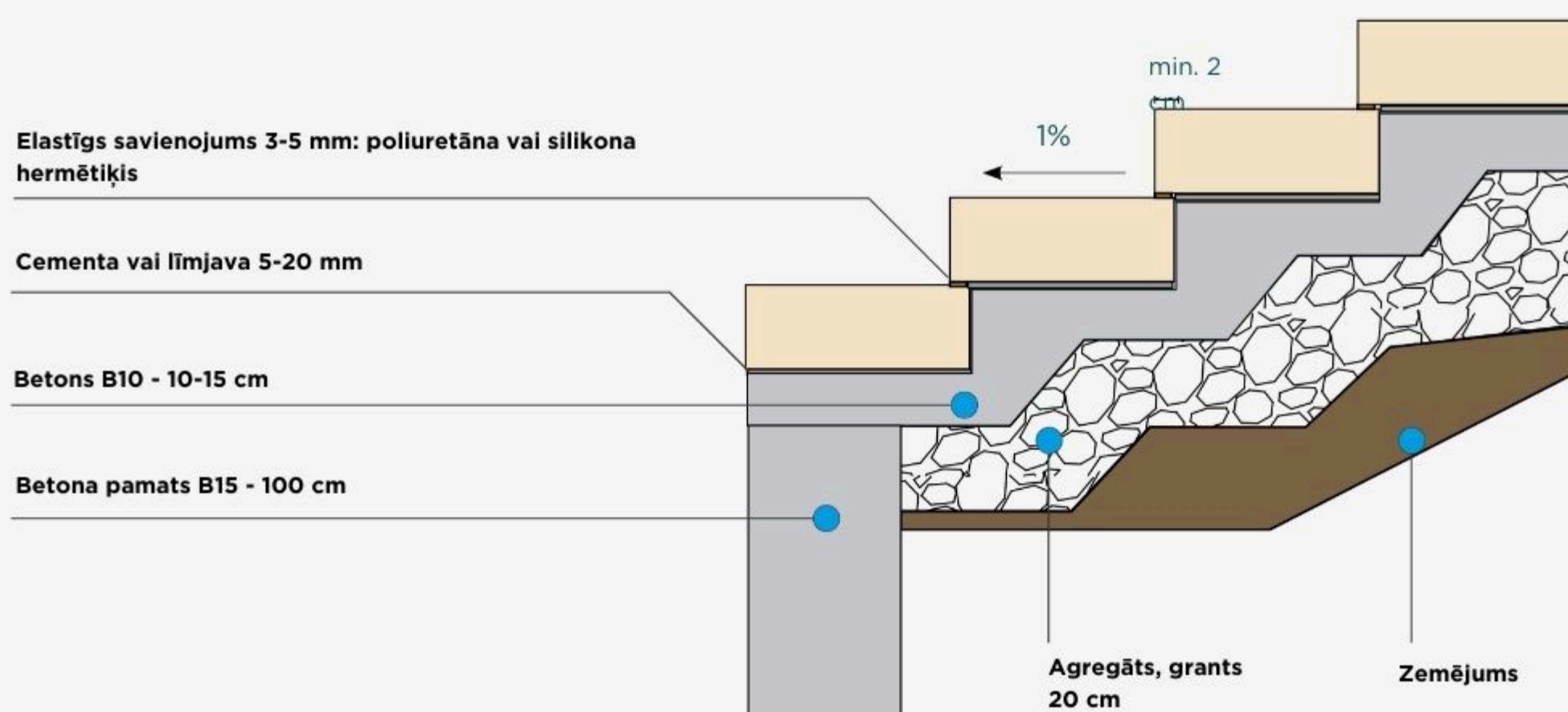
Mūsu piedāvājumā esošo kāpņu pakāpienu priekšrocība ir to vieglā uzstādīšana. Tos izmanto gan dārza iekārtošanā, gan ēku ieejas kāpņu izbūvē. Dažādi elementi ļauj ērti pielāgot pakāpienus individuālām prasībām.



BLOKA KĀPNES – I VARIANTS



BLOKA KĀPNES – II VARIANTS





Bloku pakāpieni tiek būvēti tieši uz zemes, bez nepieciešamības būvēt kāpnēm dzelzsbetona konstrukciju.

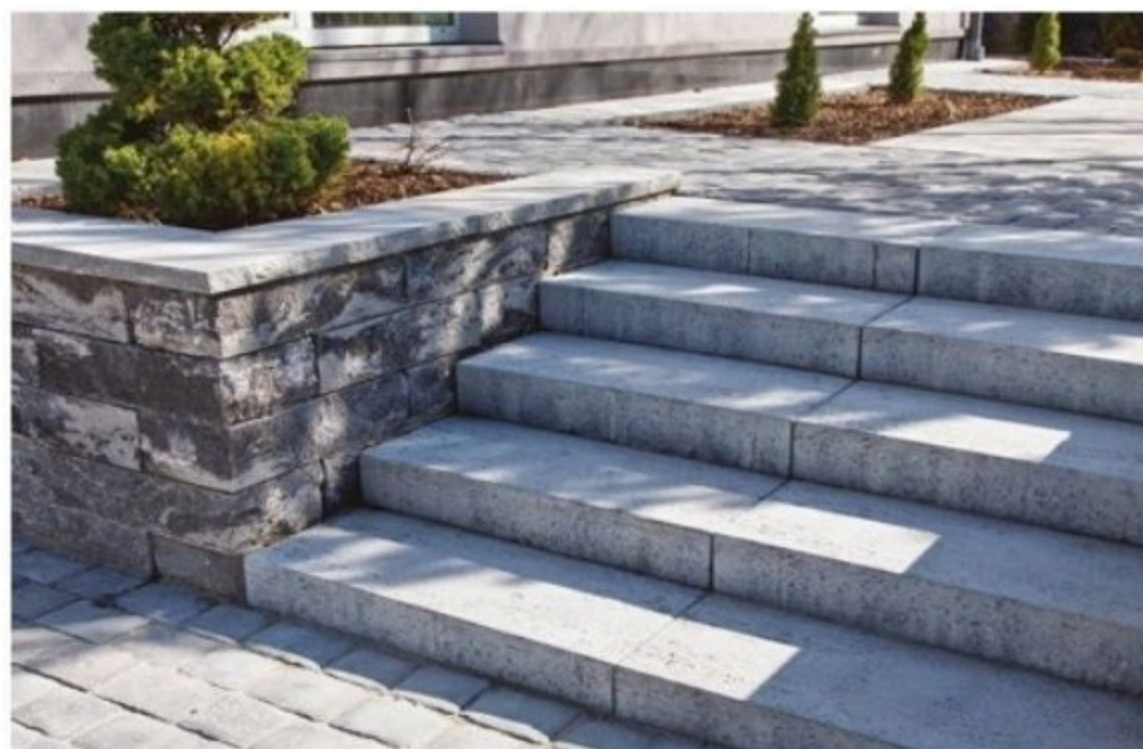
Pēc kāpņu kontūras uzmērīšanas laukā ir jāizrok tranšeja zemē apmēram 35 cm dziļumā zem plānotā pakāpienu pamatu līmeņa. Rakšanas apakšdaļai jābūt profilētai atbilstoši plānotajam kāpņu lidojumam. Pirmajam posmam, atkarībā no klimata zonas un zemes sala dziļuma, jāieliek betona pamats 80-140 cm dziļumā. Pēc tam izveidojiet 25 cm biezu pamatu slāni no šķembu pildījuma vai grants un mehāniski noblīvējiet.



Bloku pakāpienus liekam uz pussausa C10/12 (B10) betona slāņa 10 cm biežumā vai cementa-smilšu balasta (1:4). Nākamie bloki jānovieto tā, lai tie pārklātos viens ar otru vismaz par 2 cm un būtu 1% slīpumā, kas ļauj no kāpņu virsmas novadīt ūdeni. Horizontālās un vertikālās šuves ar platumu 2-5 mm starp elementiem jāaizpilda ar poliuretāna hermētiķi.

Ūdens caurlaidīgas pamatnes gadījumā, kā minēts iepriekš un ja kāpņu bloki nav pielīmēti pie dzelzsbetona kāpnes, pakāpienus var kārtot "pa vienam", nogremdējot nākamo pakāpienu aiz iepriekšējā, kas pieļauj augstumu soļi, kas jāpielāgo.

Ja kāpnes ir augstas virs 5 pakāpieniem, uz šķembu pildīta pamatnes jāizveido pilna C10/12 betona pamatne 10-15 cm biežumā. Šajā gadījumā kāpņu blokus novieto uz 1 cm biežām līmju sloksnēm.



Bloku pakāpienu kāpņu sānus iesakām norobežot ar Linco palisādēm, sienām vai ķieģeļiem.



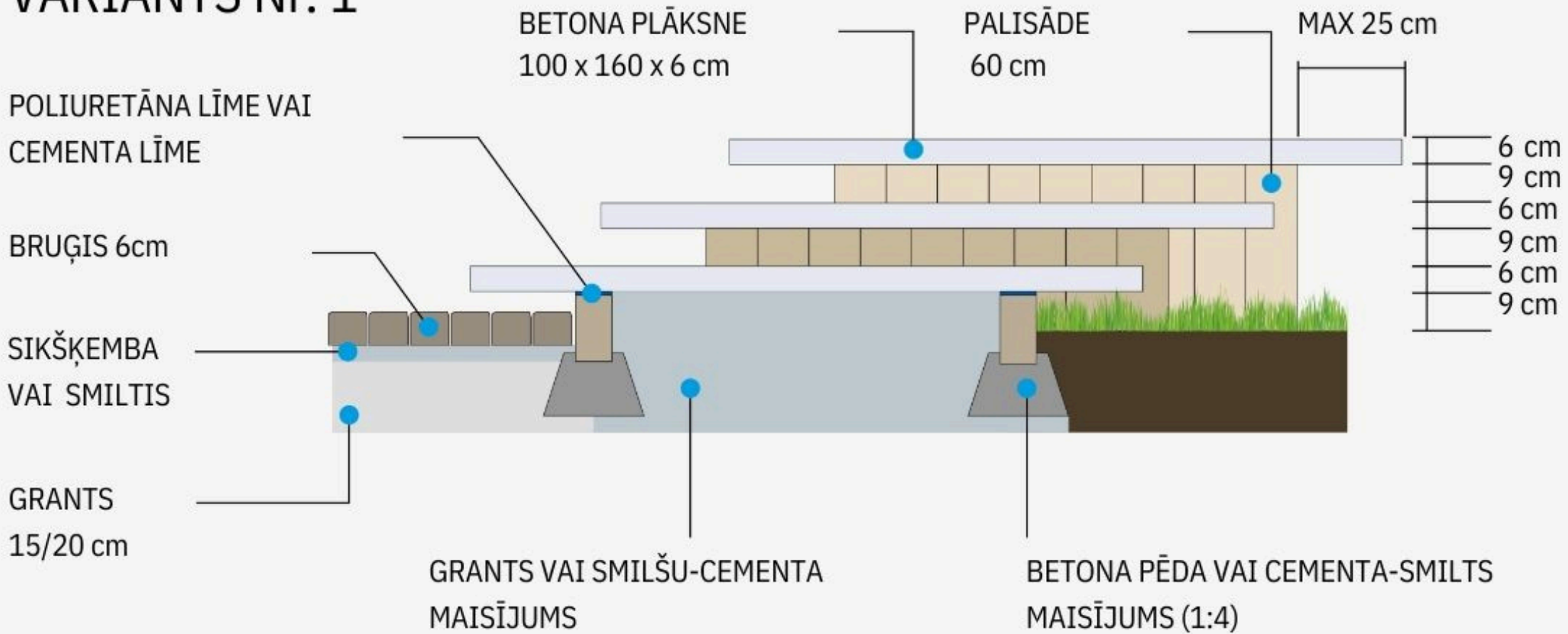


KĀPŅU IZBŪVE AR PLATFORMAS PLĀKSŅĒM

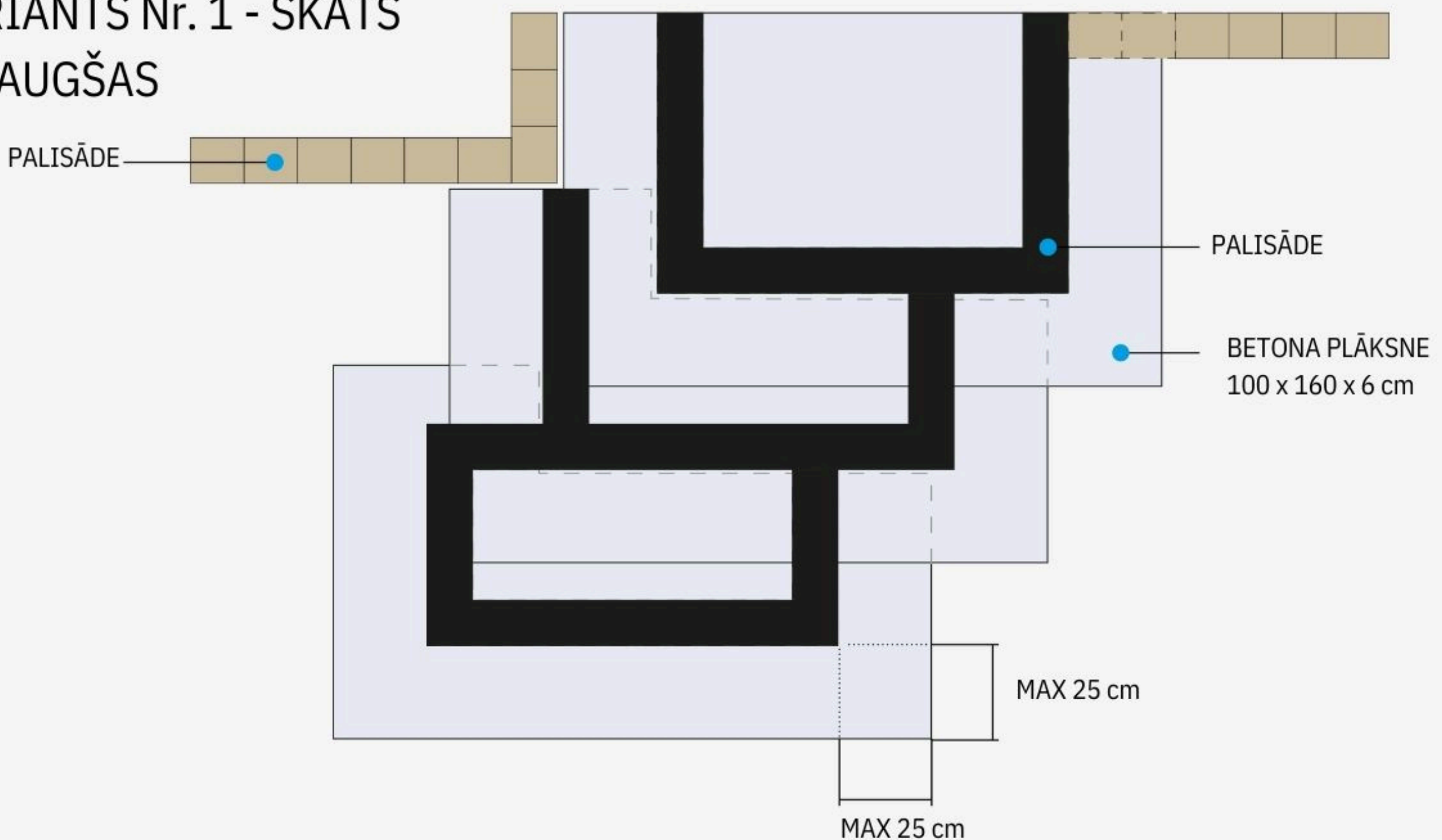
BB - 6.10 (100 x 160cm)

(LEVITĒJOŠIE PAKĀPIENI)

VARIANTS Nr. 1



VARIANTS Nr. 1 - SKATS NO AUGŠAS



Īpaši pievilcīga izskata platformas plātnes ar plašu izvietojumu un funkcionālu pielietojumu. Tie ir ideāli piemēroti izmantošanai kā asimetriskas ieejas pakāpieni vai uz nogāzes, ja īpašumā ir atšķirīgs reljefs. Platformas plātnes ir izturīgas pret netīrumiem, mehāniskiem un laikapstākļiem. Pat gaišākās krāsas ir lieliski aizsargātas pret netīrumiem ar Lamino® Perlon® aizsargpārklājumu, un tām praktiski nav nepieciešama apkope.

Platformas plātnes ir nepastiprināti elementi, kas izgatavoti no augstas stiprības betona ar 50 MPa un 6 cm biezu. Ražoti maksimāli 100x160 cm izmēros, tos var griezt atkarībā no projekta, kas palielina izkārtojuma brīvību. Pateicoties tam, tie arvien vairāk kļūst par pamatu terasēm un nogāzēm vai kāpņu pakāpieniem - īpaši tiem, kas levitē, it kā pakārti gaisā.

VARIANTS Nr. 2

POLIURETĀNA LĪME VAI CEMENTA LĪME

BRUĢIS 6cm

SIKŠĶEMBA
VAI SMILTIS

GRANTS
15/20 cm

BETONA PLĀKSNE
100 x 160 x 6 cm

BETONA PAMATS B15

VARIANTS Nr. 2 - SKATS NO AUGŠAS

BETONA
BLOKI

BETONA
PAMATS B15

MAX 25 cm

MAX 25 cm

Plāksnes var uzstādīt uz dzelzsbetona pamatiem - pēc tam plāksnes tiek piestiprināti, izmantojot 10 cm platas salizturīgas līmjavas sloksnes vai izmantojot polimēru līmi, vai uz apmales, kas izgatavotas stāvvadu veidā. betona bloku vai palisādes sistēmā guļus stāvoklī. Pēc malu piestiprināšanas iekšpusi piepilda ar smilšu un cementa maisījumu (1:4) un pēc tam uz šī balasta atsevišķi uzliek plāksnes. Pirms to uzstādīšanas sagatavojiet zīmējumu, kurā parādīts katras plāksnes izvietojuma plāns un izmēri.



Linco



Linco IMAGINE CAMUEN

www.linco.lv

Linco SIA
Krasta 89,
LV - 1019
Rīga

e-mail: info@linco.lv

telefons: +371 28558400